

Situación de las E.D.O. en la semana 51/2007

(del 16-diciembre-2007 al 22-diciembre-2007)

Sistema de Vigilancia Epidemiológica de Asturias

Datos provisionales al cierre de la semana

	Casos declarados por Area Sanitaria																ASTURIAS			
	I - Jarrío		II - C. Narcea		III - Avilés		IV - Oviedo		V - Gijón		VI - Arriendas		VII - Mieres		VIII - Langreo		En la semana		Acumulado 2007	
	Casos	Acum	Casos	Acum	Casos	Acum	Casos	Acum	Casos	Acum	Casos	Acum	Casos	Acum	Casos	Acum	Casos	Tasa	Casos	Tasa
Gripe	70	1.258	36	497	311	4.118	826	10.937	446	7.234	78	1.242	188	1.788	274	2.129	2.229	207,0	29.203	2.712,4
Varicela		230	6	219	37	1.017	1	1.787	12	1.061	3	168	4	403	6	190	69	6,4	5.075	471,4
O. P. Diarreicos	28	1.682	8	626	239	8.552	302	12.794	287	10.102	60	2.336	54	2.679	120	3.708	1.098	102,0	42.479	3.945,5
Sífilis		2		1		7		21		17		1		4		2	0		55	5,11
Inf. gonocócica		3				8		27		12		1				7	0		58	5,39
Sarampión																	0		0	
Rubéola						2		3		1							0		6	0,56
Parotiditis		11	2	107		61		246		92		49		125		48	2	0,19	739	68,64
Tos ferina														1			0		1	0,09
Enf. meningocócica				1		3		1	9	1	7					2	2	0,19	22	2,04
Tuberculosis resp.		6		4		22		45		28		4		23		16	0		148	13,75
Otras tuberculosis				2		4		5		8		1		2		4	0		26	2,41
Hepatitis A						2		9		4		1		1			0		17	1,58
Hepatitis B				1		4		6		1							0		12	1,11
Otras Hepatitis víricas		1		1		9		9		6		1		3		6	0		36	3,34
Nº declarantes	50		32		111		220		184		44		61		64		766			
Cobertura en A.P.	100,0%	100,0%	100,0%	100,0%	100,0%	99,6%	99,1%	98,7%	100,0%	99,6%	100,0%	100,0%	100,0%	100,0%	100,0%	100,0%	99,7%		99,5%	
Cobertura Población	100,0%	100,0%	100,0%	100,0%	100,0%	99,7%	97,6%	97,3%	100,0%	99,7%	100,0%	100,0%	100,0%	100,0%	100,0%	100,0%	99,3%		99,1%	

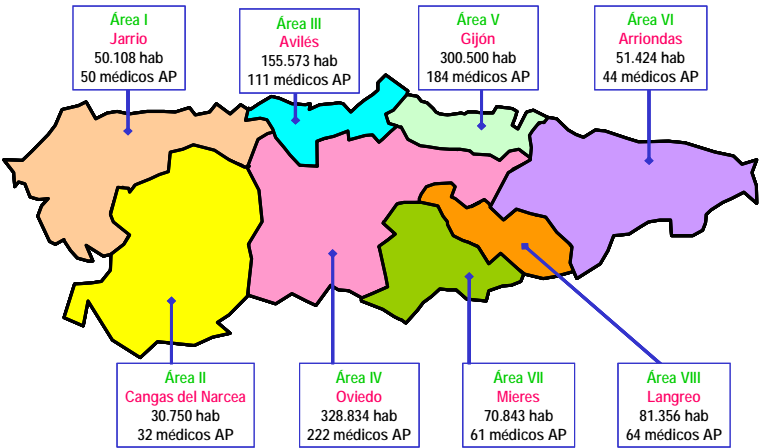
Distribución geográfica

Areas Sanitarias con mayor incidencia que la media de Asturias

	Area Sanitaria							
	1	2	3	4	5	6	7	8
Gripe								
Varicela								
O. P. Diarreicos								
Sarampión								
Rubéola								
Parotiditis								
Tos ferina								
Enf. meningocócica								
Tuberculosis resp.								
Otras tuberculosis								
Hepatitis A								
Hepatitis B								
Otras Hepatitis víricas								

Areas con más casos de lo esperado si tuvieran la misma tasa que Asturias

Mapa de las Áreas Sanitarias del Principado de Asturias
(Población TSI a 1-1-2007 y nº de médicos declarantes en A.P.)

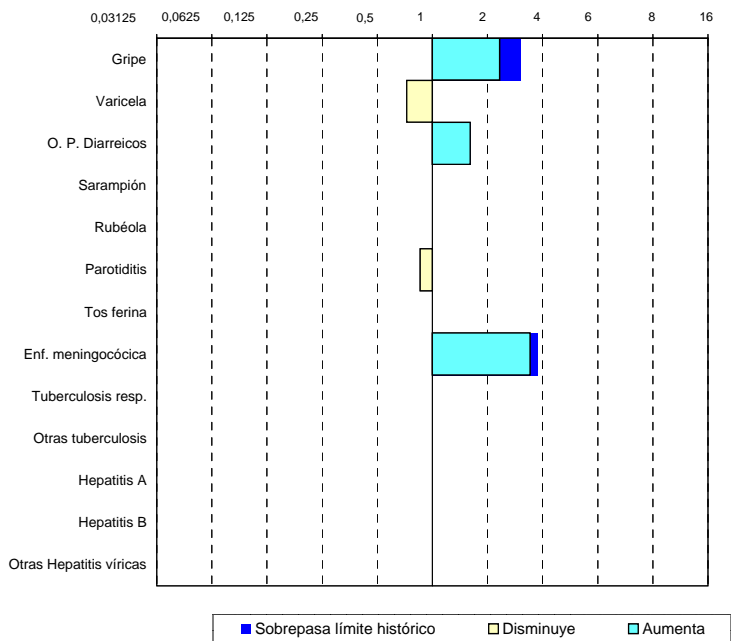


Situación de las E.D.O. en la semana 51/2007

(del 16-diciembre-2007 al 22-diciembre-2007)

Índice Histórico Semanal

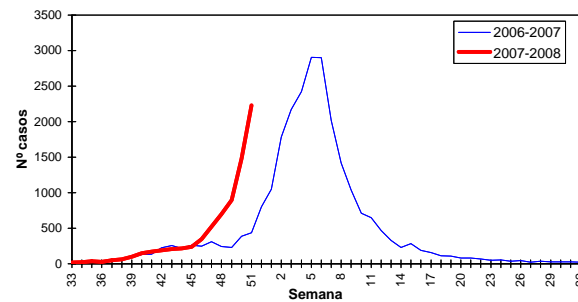
Cociente entre el nº de casos de la semana y la media de los últimos 5 años



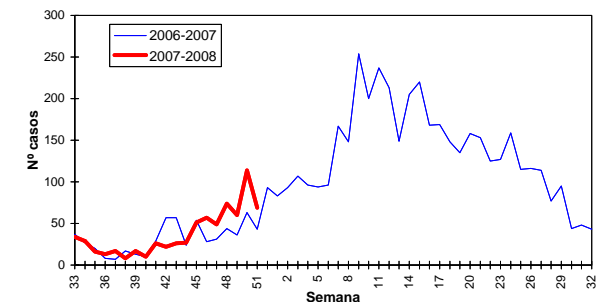
Sistema de Vigilancia Epidemiológica de Asturias

Datos provisionales al cierre de la semana

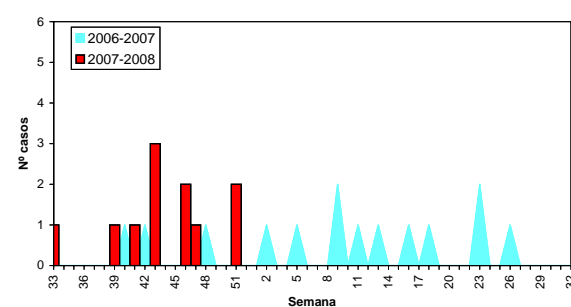
Gripe, temporada 2007-2008



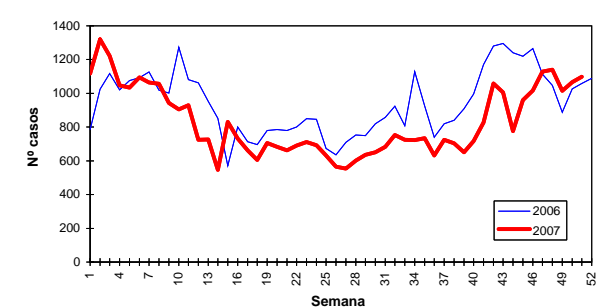
Varicela, temporada 2007-2008



Enf. meningocócica, temporada 2007-2008

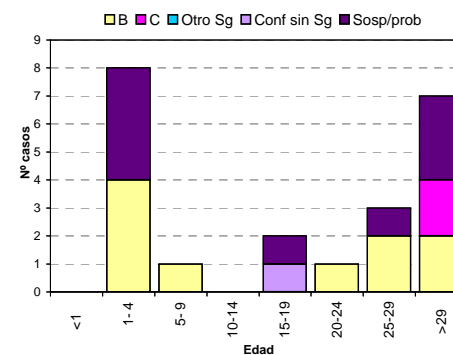


Otros Procesos Diarreicos, año 2007

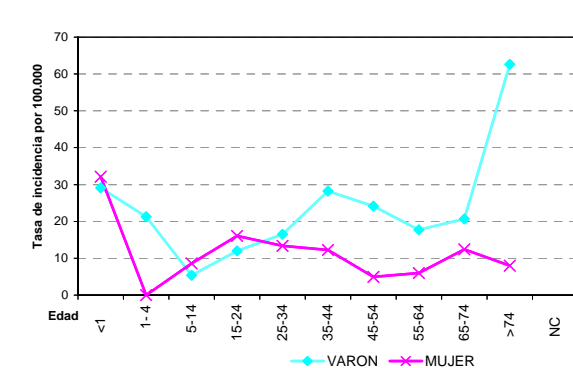


Otras E.D.O. de baja incidencia	Casos declarados durante el año 2007 por Area Sanitaria								Total
	1	2	3	4	5	6	7	8	
Paludismo (Malaria)				8				1	9
Brucelosis									0
Triquinosis									0
Fiebre tifo-paratífica				2					2
Shigelosis (Disentería)			1		2				3
Botulismo									0
Legionelosis			1	10	6	3		3	24
Tétanos	1	1	1						3
Tétanos neonatal									0
Rubéola congénita									0
Sífilis congénita									0

Enf. meningocócica por edad y serogrupo, año 2007



Tuberculosis por edad y sexo, año 2007



Situación de las E.D.O. en la semana 51/2007

(del 16-diciembre-2007 al 22-diciembre-2007)

Sistema de Vigilancia Epidemiológica de Asturias

Datos provisionales al cierre de la semana

Casos y Tasas por Área Sanitaria

Semana 51/2007	I - Jarrío		II - C. Narcea		III - Avilés		IV - Oviedo		V - Gijón		VI - Arriendas		VII - Mieres		VIII - Langreo		Asturias	
	Casos	Tasa	Casos	Tasa	Casos	Tasa	Casos	Tasa	Casos	Tasa	Casos	Tasa	Casos	Tasa	Casos	Tasa	Casos	Tasa
Gripe	70	133,61	36	108,36	311	199,84	826	252,86	446	149,16	78	146,44	188	257,81	274	327,97	2229	207,03
Varicela			6	18,06	37	23,78	1	0,31	12	4,01	3	5,63	4	5,49	6	7,18	69	6,41
O. P. Diarreicos	28	53,45	8	24,08	239	153,58	302	92,45	287	95,98	60	112,65	54	74,05	120	143,64	1098	101,98
Sífilis																	0	0,00
Inf. gonocócica																	0	0,00
Sarampión																	0	0,00
Rubéola																	0	0,00
Parotiditis			2	6,02													2	0,19
Tos ferina																	0	0,00
Enf. meningocócica							1	0,31	1	0,33							2	0,19
Tuberculosis resp.																	0	0,00
Otras tuberculosis																	0	0,00
Hepatitis A																	0	0,00
Hepatitis B																	0	0,00
Otras Hepatitis víricas																	0	0,00
Paludismo (Malaria)																	0	0,00
Brucelosis																	0	0,00
Triquinosis																	0	0,00
Fiebre tifo-paratífica																	0	0,00
Shigelosis (Disentería)																	0	0,00
Botulismo																	0	0,00
Legionelosis																	0	0,00
Tétanos																	0	0,00
Tétanos neonatal																	0	0,00
Rubéola congénita																	0	0,00
Sífilis congénita																	0	0,00

Acumulado 2007	I - Jarrío		II - C. Narcea		III - Avilés		IV - Oviedo		V - Gijón		VI - Arriendas		VII - Mieres		VIII - Langreo		Asturias	
	Casos	Tasa	Casos	Tasa	Casos	Tasa	Casos	Tasa	Casos	Tasa	Casos	Tasa	Casos	Tasa	Casos	Tasa	Casos	Tasa
Gripe	1258	2401,22	497	1495,91	4118	2646,17	10937	3348,10	7234	2419,34	1242	2331,78	1788	2451,97	2129	2548,33	29203	2712,43
Varicela	230	439,02	219	659,16	1017	653,51	1787	547,05	1061	354,84	168	315,41	403	552,65	190	227,42	5075	471,38
O. P. Diarreicos	1682	3210,54	626	1884,18	8552	5495,40	12794	3916,57	10102	3378,52	2336	4385,70	2679	3673,84	3708	4438,33	42479	3945,53
Sífilis	2	3,82	1	3,01	7	4,50	21	6,43	17	5,69	1	1,88	4	5,49	2	2,39	55	5,11
Inf. gonocócica	3	5,73			8	5,14	27	8,27	12	4,01	1	1,88			7	8,38	58	5,39
Sarampión																	0	0,00
Rubéola					2	1,29	3	0,92	1	0,33							6	0,56
Parotiditis	11	21,00	107	322,06	61	39,20	246	75,31	92	30,77	49	91,99	125	171,42	48	57,45	739	68,64
Tos ferina													1	1,37			1	0,09
Enf. meningocócica			1	3,01	3	1,93	9	2,76	7	2,34					2	2,39	22	2,04
Tuberculosis resp.	6	11,45	4	12,04	22	14,14	45	13,78	28	9,36	4	7,51	23	31,54	16	19,15	148	13,75
Otras tuberculosis			2	6,02	4	2,57	5	1,53	8	2,68	1	1,88	2	2,74	4	4,79	26	2,41
Hepatitis A					2	1,29	9	2,76	4	1,34	1	1,88	1	1,37			17	1,58
Hepatitis B			1	3,01	4	2,57	6	1,84	1	0,33							12	1,11
Otras Hepatitis víricas	1	1,91	1	3,01	9	5,78	9	2,76	6	2,01	1	1,88	3	4,11	6	7,18	36	3,34
Paludismo (Malaria)							8	2,45							1	1,20	9	0,84
Brucelosis																	0	0,00
Triquinosis																	0	0,00
Fiebre tifo-paratífica							2	0,61									2	0,19
Shigelosis (Disentería)					1	0,64			2	0,67							3	0,28
Botulismo																	0	0,00
Legionelosis					1	0,64	10	3,06	6	2,01	3	5,63			3	3,59	24	2,23
Tétanos	1	1,91	1	3,01	1	0,64											3	0,28
Tétanos neonatal																	0	0,00
Rubéola congénita																	0	0,00
Sífilis congénita																	0	0,00